

DR-6030C

Produktionsscanner.

Kompakter A3-
Produktionsscanner -
zuverlässig und flexibel.

you can



ImageFORMULA

Canon



Rasante A3-Scanleistung mit zuverlässigem Dokumenteneinzug und brillanter Bildqualität.

Der kompakte und ergonomisch konzipierte imageFORMULA DR-6030C Dokumentenscanner beschleunigt Ihre Workflows und steigert die Produktivität durch unerreichte Verarbeitungszuverlässigkeit.

Außergewöhnlich schnell und effizient

Mit den schnellen Farbscans des DR-6030C können viel beschäftigte Büroumgebungen ihre Produktivität im Handumdrehen verbessern. Dank Canons hochentwickelter 3-Zeilen-CMOS-CIS-Sensortechnologie und der JPEG-Kompressionsbild-Dateiübertragung können Geschwindigkeiten von bis zu 80 Seiten/Minute im Querformat (60 Seiten/Min. im Hochformat) erzielt werden.

Fortschrittliche Verarbeitung liefert hervorragende Bildqualität

Der vielseitige DR-6030C bietet eine optische Auflösung von bis zu 600 dpi. Er verwendet hochmoderne Bildverarbeitungstechnologie für durchgehend hohe Qualität. Die dreidimensionale Farbkorrektur liefert nie dagewesene Farbwiedergabe über einen

integrierten Farbschaltkreis, der die verwendeten RGB-Farben genau identifiziert.

Zusammen mit der automatischen Farberkennung gewährleisten diese Funktionen, dass Ihre Dokumente den Vorlagen farblich genau entsprechen.

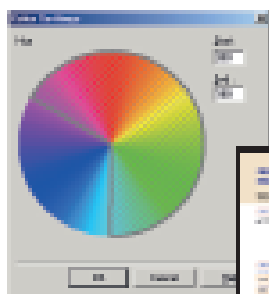
Darüber hinaus gibt es im DR-6030C drei Textoptimierungsmodi: erweiterte Textoptimierung I, erweiterte Textoptimierung II und Hochgeschwindigkeits-Textoptimierung. Alle drei verbessern die Lesbarkeit und das Extrahieren von Text aus problematischen Originalen, wie z. B. Dokumenten mit Leuchtstiftmarkierungen, hellem Text oder dunkel gemusterten Hintergründen.

Die einstellbare Farbausblendung bietet die Möglichkeit, unerwünschte Farbgrafiken, einschließlich Linien und Kästchen aus dem endgültigen Bild zu entfernen. Dies führt zu deutlicheren Bildern, größerer OCR-Genauigkeit und reduzierten Dateigrößen, was besonders für die Formularverarbeitung

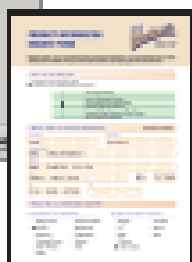
nützlich ist. Intelligente Scanning-Funktionen wie automatische Seitengrößenerkennung, Schieflagenkorrektur, Überspringen leerer Seiten, Erkennung der Textausrichtung und Entfernen von Lochungen sorgen dafür, dass Dokumente immer professionell erfasst werden.

Kompaktes Design

Der DR-6030C ist einer der kompaktesten A3-Produktionsscanner seiner Klasse, der problemlos auf Schreibtischen oder Ablageflächen von Aktenschränken Platz findet. Bediener werden Dokumenteneinzug und Dokumentenausgabe an der Vorderseite zu schätzen wissen, die platzsparend und benutzerfreundlich sind. Bis zu 100 Scanaufträge oder individuelle Dokument-Workflows können vorkonfiguriert und dann auf Knopfdruck abgerufen werden, was zu besonders effizienter Dokumentenerfassung und -verarbeitung führt.



Einstellbare Farbausblendung
Wählen Sie einen Farbenbereich, um unerwünschte Elemente aus dem gescannten Bild zu entfernen





SW-
GESCHWINDIGKEIT
60 Seiten/Min.



FARB-
GESCHWINDIGKEIT
60 Seiten/Min.



TÄGLICHES
SCANVOLUMEN
bis zu 10.000
Scans



AUTOMATISCHER
DOKUMENTENEINZUG
100 Blatt



Zuverlässiger Dokumenteneinzug

Der DR-6030C kann zuverlässig bis zu 10.000 Scanvorgänge pro Tag abwickeln. Das präzise Rollensystem gewährleistet den staufreien Einzug eines breiten Spektrums von Dokumenten, von A3-Medien und Visitenkarten bis zu Dokumenten von maximal 3 m Länge. Der DR-6030C kann Dokumente von einer Stärke von bis zu 546 g/m² verarbeiten.

Markführende Energieeffizienz

Als energiesparendster Produktionsscanner in seiner Klasse verbraucht der DR-6030C im Betrieb nur 46 W – das spart Kosten und schon die Umwelt.

Leistungsfähige Software

Die beeindruckenden Leistungsmerkmale des DR-6030C werden durch eine breite Palette ebenso leistungsstarker Softwareprogramme unterstützt.

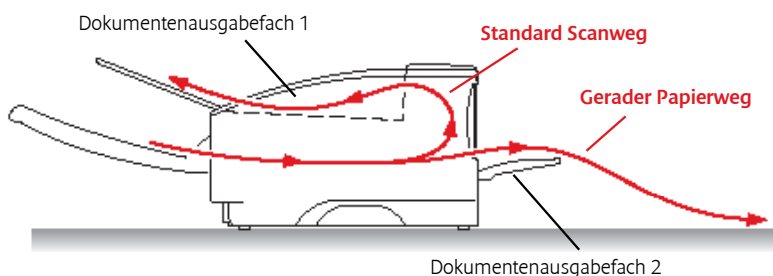
CapturePerfect – diese intuitive Anwendung ermöglicht bequeme Stapelverarbeitung über Ansichten mit mehreren Fenstern oder Miniaturdarstellungen. Darüber hinaus ist ein CapturePerfect Software Development Kit (SDK) erhältlich, mit dem Sie schnell und einfach angepasste Scanninganwendungen entwickeln können, die genau den Anforderungen Ihrer Workflows und Ihres Geschäfts entsprechen.

Kofax Virtual ReScan Basic – liefert ausgezeichnete Bildqualität für jeden Scan. Bildverarbeitung und Dokumentenbehandlung erfolgen automatisch, was das Scannen enorm erleichtert. Die hohe Abbildungsqualität sorgt für gute Lesbarkeit und präzise Texterkennung – eine Wiederholung des Scans ist nur in seltenen Fällen erforderlich. Sie sparen Zeit, Geld und steigern die Produktivität.

Noch mehr Möglichkeiten

Die optional erhältliche Flachbettscanner-Einheit FB-101 ist die ideale Ergänzung zum DR-6030C - und zusammen bieten sie noch mehr Einsatzmöglichkeiten. Der Anschluss an den DR-6030C erfolgt ganz bequem über eine USB-Schnittstelle. Eine innovative Funktion unterdrückt den Einfluss des Umgebungslichts und ermöglicht das Scannen mit offener Abdeckung; das beschleunigt den Scanvorgang. Ein 1200-dpi-Präzisionsensor sichert eine exzellente Abbildungsqualität für alle Scans.

Wählbarer Papierpfad



Optional erhältliche
Flachbettscanner-Einheit
FB-101



Technische Daten des imageFORMULA DR-6030C

Typ	Duplex-DIN A3-Dokumentscanner		
Bildsensor	CMOS-CIS-3-Zeilen-Sensor		
Optische Auflösung	600 dpi		
Lichtquelle	LED (Rot, Grün und Blau)		
Scanseite	Vorderseite/Rückseite/beidseitig		
Schnittstelle	USB 2.0 Hi-Speed und SCSI-3		
Abmessungen	398 x 312 x 191 mm (B x T x H; bei geschlossenem Fach) 398 x 668 x 194 mm (B x T x H; bei geöffnetem Fach)		
Gewicht	ca. 10,5 kg		
Stromversorgung	220 bis 240 V Wechselstrom, 50/60 Hz		
Stromverbrauch	Betrieb: 46,5 W, Standby-Modus: 3,7 W		
Betriebsumgebung	10 - 32,5SDgrC (50 - 90,5SDgrF), relative Luftfeuchtigkeit: 20 bis 80 %		
Eingeh. Umweltrichtlinien	RoHS und ENERGY STAR		
SCANGESCHWINDIGKEIT*	A4, Hochformat		A4, Querformat
SW/Graustufen	200 dpi	60 Seiten/Min. / 120 Bilder/Min.	80 Seiten/Min. / 160 Bilder/Min.
	300 dpi	60 Seiten/Min. / 120 Bilder/Min.	80 Seiten/Min. / 130 Bilder/Min.
Farbvorlage	200 dpi	60 Seiten/Min. / 120 Bilder/Min.	80 Seiten/Min. / 160 Bilder/Min.
	300 dpi	60 Seiten/Min. / 80 Bilder/Min.	60 Seiten/Min. / 80 Bilder/Min.
DOKUMENTENGRÖSSE			
Breite Länge	53 - 300mm		53 - 300mm
	70 - 432mm		70 - 432mm
Papierstärke	Standard Scanweg		Gerader Papierweg
	Automatische Zufuhr	52 - 128g/m ² (0,06 - 0,15mm)	52 - 128g/m ² (0,06 - 0,15mm)
	Einzelblatt Modus (Bypass-Modus)	42 - 157g/m ² (0,05 - 0,20mm)	42 - 546 g/m ² (0,05 - 0,66 mm)

Internationale Standard-Karte	Breite: 53,9 mm, Länge: 85,5 mm, Stärke: 0,76 mm (Scannen von geprägten Karten wird nicht unterstützt)
Langdokument-Modus	max. 3.000 mm (einstellbar in der MS Windows-Systemsteuerung)
Papiertrennung	Retard Roller
Zufuhrkapazität	100 Blatt (80 g/m ²)
AUSGABE	
Auflösung	100 x 100 dpi, 150 x 150 dpi, 200 x 200 dpi, 240 x 240 dpi, 300 x 300 dpi, 400 x 400 dpi, 600 x 600 dpi
Ausgabemodus	Schwarzweiß, Fehlerdiffusion, erweiterte Textoptimierung (I + II), Hochgeschwindigkeits-Textoptimierung, 8-Bit-Graustufen (256 Stufen), 24-Bit-Farbe, automatische Farberkennung
PRODUKTFUNKTIONEN	Schieflagenkorrektur, automatische Seitengrößenerkennung, leere Seite überspringen, Erkennung der Textausrichtung, Voreinstellung der Gammakurve, Farbausblendung (RGB/benutzerdefinierte Farbe) / Farbverstärkung (RGB/benutzerdefinierte Farbe), Punkte löschen, Rahmen löschen, Lochungen entfernen, Stapeltrennung, Kanten hervorheben, Prescan, Scanbereichseinstellung, MultiStream™, Patch Code, separate Einstellungen für Vorder- und Rückseite, Doppelzuführerkennung über Ultraschall, Benutzerregistrierung
INTEGRIERTE SOFTWARE	ISIS/TWAIN-Treiber (Windows 2000/XP Pro/XP Home/Vista/7) CapturePerfect 3.0 Kofax VRS Basic
Optional erhältliches Zubehör	Flachbettscanner-Einheit 101, Barcode-Modul III
Verbrauchsmaterialien	Austausch-Rollen
Tägliches Scanvolumen	bis zu 10.000 Scans/Tag
* Die Scangeschwindigkeit hängt von der PC-Konfiguration und den eingestellten Funktionen ab. Zur besseren Darstellbarkeit wurden einige Abbildungen simuliert. Alle Angaben basieren auf den Standard-Testverfahren von Canon. Diese Broschüre und die technischen Daten des Produkts wurden vor dem Datum der Produkteinführung entwickelt. Canon behält sich das Recht vor, technische Daten ohne vorherige Ankündigung zu ändern. ™ und © Alle Firmen- und/oder Produktnamen sind Marken der jeweiligen Hersteller in ihren Märkten und/oder Ländern.	

Technische Daten Flachbettscanner-Einheit FB-101 (optional erhältliches Zubehör)

Typ	A4-Flachbettscanner-Einheit (optional)		
Bildsensor	CCD-Sensor		
Optische Auflösung	1.200 dpi (Scanauflösung: 600dpi)		
Lichtquelle	LED (Rot, Grün und Blau)		
Scanseite	Vorderseite		
Schnittstelle	USB 2.0 Hi-Speed		
Abmessungen	ca. 29 (B) x 51,3 (T) x 8,85 (H) cm		
Gewicht	ca. 3,5 kg (ohne Netzteil)		
Stromversorgung	24 V Gleichstrom, 2,2 A		
Stromverbrauch	Betrieb: 15,2 W, Standby-Modus: 5,1 W, ausgeschaltet: weniger als 0,5 W		
Betriebsumgebung	10 bis 32,5 °C, relative Luftfeuchtigkeit: 20 bis 80 %		
Eingeh. Umweltrichtlinien	RoHS und ENERGY STAR		
EINLESEGESCHWINDIGKEIT¹ (A4, Hochformat)	Flachbettscanner-Einheit FB-101		
SW / Graustufen	200/300 dpi	3 Sekunden	
Farbvorlage	200 dpi	3 Sekunden	
	300 dpi	4 Sekunden	
DOKUMENTENGRÖSSE	Breite bis zu 215,9 mm (bis Legal-Format)		
	Länge bis zu 355,6 mm (bis zu Legal-Format)		
PRODUKTFUNKTIONEN	Größenerfassungsbereich, Modus zur Anpassung an das Umgebungslicht (nutzt die Bildverarbeitungsfunktionen des angeschlossenen DR-Scanners)		

¹ Die Scangeschwindigkeit hängt von der PC-Konfiguration und den eingestellten Funktionen ab. Zur besseren Darstellbarkeit wurden einige Abbildungen simuliert. Alle Angaben basieren auf den Standard-Testverfahren von Canon. Diese Broschüre und die technischen Daten des Produkts wurden vor dem Datum der Produkteinführung entwickelt. Canon behält sich das Recht vor, technische Daten ohne vorherige Ankündigung zu ändern. ™ und © Alle Firmen- und/oder Produktnamen sind Marken der jeweiligen Hersteller in ihren Märkten und/oder Ländern.



Canon Electronics Inc
canon.com

Canon Europe
canon-europe.com

German Edition 0151W947
© Canon Europa N.V.,
2010

Canon Deutschland GmbH

Europark Fichtenhain A10
D-47807 Krefeld
Tel.: +49(0)21 51/3 45-0
Fax: +49(0)21 51/3 45-1 02
www.canon.de
Stand: Dezember 2010
Bestell-Nr.: H100623

Canon (Svizzera) SA

Industriestrasse 12
CH-8305 Dietlikon
Canon Helpdesk
Tel. 0848 833 838
www.canon.ch

Canon Austria GmbH

Oberlaaer Straße 233
A-1100 Wien
Canon Helpdesk
Tel. 0810 0810 09
(zum Ortstarif)
www.canon.at

